

# XCubeFAS XF2026D

Flash For All All New Flash, All New Experience |

**QSAN**  
Beyond Storage

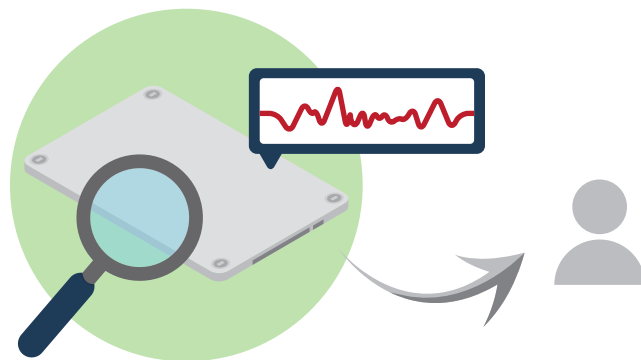
## 全為閃存

試想擁有一台卓越、簡單且安全的儲存設備，讓您得以將心力全神貫注在您的事業上。XCubeFAS XF2026D 是一台非常人性化的全閃存陣列，能幫助您在彈指之間輕鬆管理您的儲存空間，就算無法時常待在辦公室的座位上，您也能透過移動裝置來隨時管理儲存設備。它提供了過去只專屬企業儲存專家使用的先進功能，可協助您分析業務使用狀況，並透過這些功能防止因人為疏忽所造成的資料意外損失。透過 XF2026D 高擴展性的全閃存陣列解決方案，您不再需要每 3~5 年就停機或是強制更換硬體來升級您的儲存設備，而是隨著業務的增長來擴展儲存設備。今天就把它帶回家吧！享受您的 XF2026D！

## QSAN DNA，造就無限潛能

### 原生的 SSD 監控

想像一下，您再也不用擔心忘記在 SSD 完全故障之前準備並更換備品。QSLife 是 QSAN 針對 SSD 所量身打造的原生技術，利用特殊的演算法來幫助您密切注意使用中的 SSD 健康及其他訊息，讓使用者能簡單的分析 SSD 的使用狀況，並在您設置 SSD 壽命提醒門檻後隨時提醒您 SSD 的剩餘壽命。



### 統整您的儲存使用

您可以用筆記型電腦、平板電腦、或是其他行動裝置來使用 XEVO 作業系統。在 QSAN XEVO 支援下，XF2026 可以為您提供長達一年的性能與容量分析報告，讓使用我們 XF2026D 解決方案的 IT 人員們比起使用其他全閃存競爭對手產品的人，能夠比以往更快、更輕鬆地分析與了解儲存設備的使用狀況。

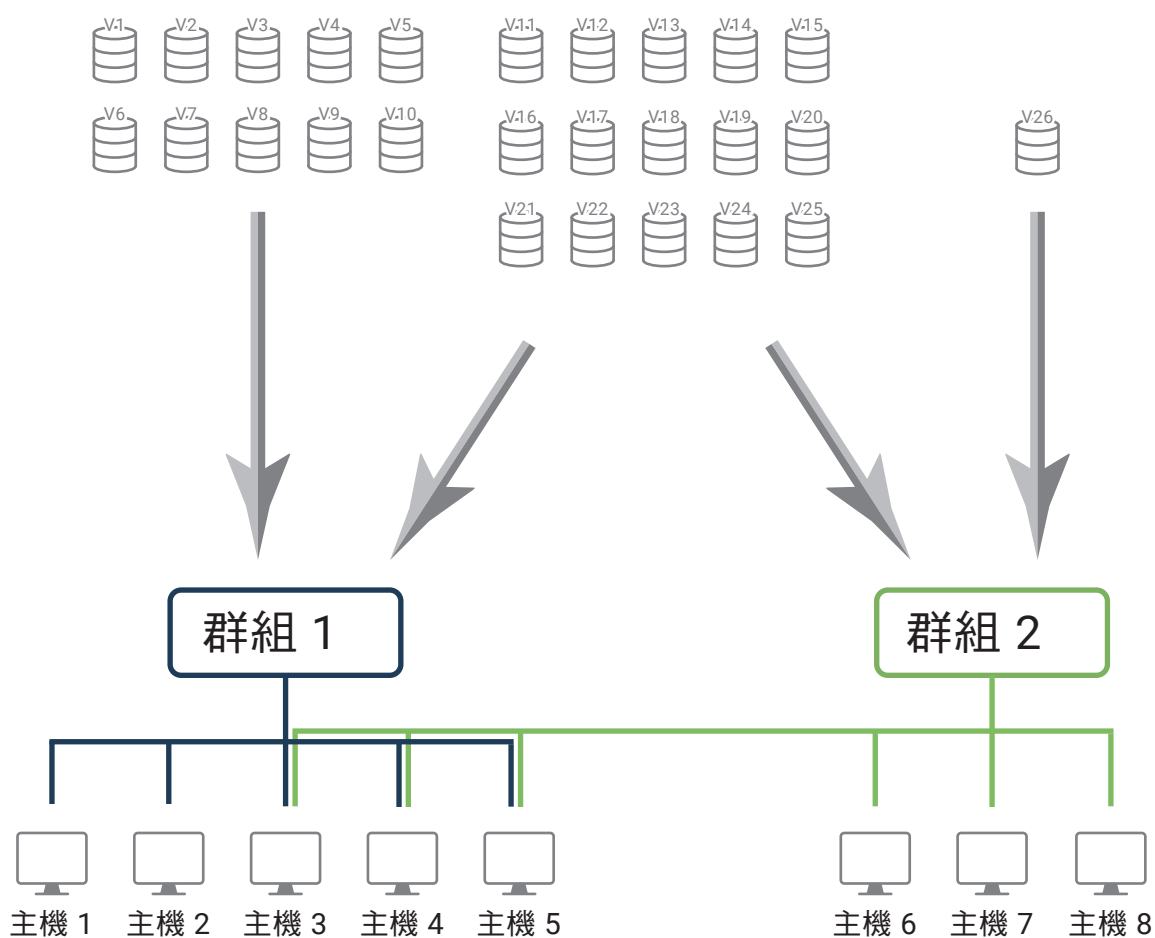
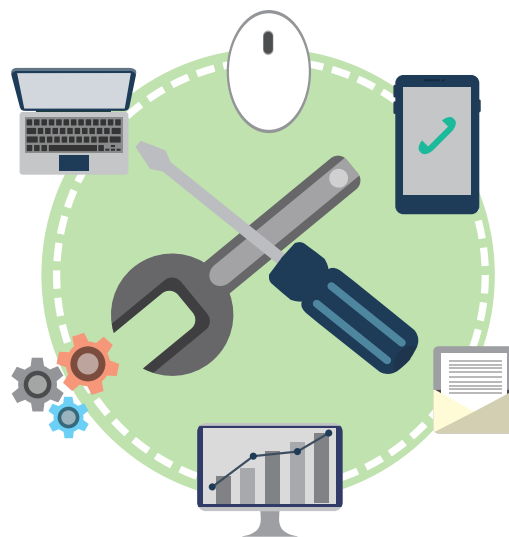
### 性能優越

效能一直都是 QSAN 產品的強項，透過十多年的業界經驗，我們的解決方案已經被世界各地的各行各業使用。藉由我們的技術及經驗，XCubeFAS XF2026D 可以提供您更高的性能、穩定性、及可靠性，幫您完成所有的任務。

# 重新定義什麼叫做專業

## 簡易操作

易於操作的 XF2026D，讓您解放您的手指！只需要輕鬆點擊幾次滑鼠 (使用我們所建議的配置)，就能享受它帶來的便利性，並且更能專注於您的業務，不需要花費太多精神在管理、部署儲存設備上面。



## 群組批次處理

XEVO 作業系統讓您輕鬆管理儲存系統！群組化的操作方式可以高效整合與分類你要的資訊，例如儲存卷群組與主機群組，大大減少您耗費在管理或備份大量儲存系統裝置的心力，也能避免人為疏失帶來的損耗。

## 多個一起考量

還記得過去建立大量儲存裝置後，您還需要花費多少時間去維護更新嗎？XF2026D 的高效功能讓使用者體會什麼叫做一鍵部署大量儲存卷。

# 掌控整機狀況

## 救援優先

快照回收桶和儲存卷還原的功能，可以還原您意外刪除的資料，讓您的資料多一層保障。這個功能可以提高您資料的保護性，並提供您更彈性的儲存管理方式。



紐約市



波士頓

## 多元化備份選擇

多元化的備份解決方案提供您更多保護數據的選擇。透過自動遠端備份，您可以在不需要進行繁複的配置設定，輕鬆地部署遠端備份。透過本地備份轉換遠端備份，您可以直接將本地的備份資料運送到遠端目標，不需要重做完整備份，節省大量的備份時間。透過我們的技術，可以為您提供多種資料安全保護的方式，提供更安全的資料應用環境。

協定	FC, iSCSI, ODX, VAAI, MPIO	VSS, APIs	SAS 3.0
資料服務	QThin, HA, QSRaid, QoS	C2F, QReplica	QClone, QSnap, QLife, QReport
	可用性	保護	監控
核心技術	QSOE, 引擎	空間回收	99.9999% 可靠性, LVM, 回收桶
			全閃存陣列管理

## 始終堅實

XF2000 系列的控制器為冗於設計，所有的關鍵組件均可以在使用中熱插拔。此外，雙主動控制器的設計和自動故障轉移 / 故障恢復機制以及通過 NTB (非透明橋接) 進行高速緩存鏡像以實現雙主動的冗於功能，使 XF2000 系列能夠同時承受多個零組件故障，並且達到 99.9999% 的高可用性。XF2026D 具有 99.9999% 的可用性，可以透過維護、升級、操作、備份保護、管理、加密、和監控提供可靠的超高性能和全面性的儲存功能。經由 QSAN 的技術支持，您可以節省更多花在管理儲存設備上的時間來專注在業務上面。

# 硬體規格

型號	XF2026D			
機箱外型	2U26 槽位，SFF			
RAID 控制器	雙主動控制器			
處理器	Intel® Xeon® 四核心處理器 (也提供八核心處理器型號)			
記憶體 (每個控制器)	DDR4 ECC 32GB，最多可擴充到 128GB (四個 DIMM 插槽，插入兩條 DIMM 或更多將可提升性能)			
主機連接 (每個控制器)	主機插槽 1 (選購)： 4 x 16Gb FC (SFP+) 埠 2 x 16Gb FC (SFP+) 埠 4 x 10GbE iSCSI (SFP+) 埠 2 x 10GbE iSCSI (RJ45) 埠		主機插槽 2 (選購)： 4 x 16Gb FC (SFP+) 埠 <sup>1</sup> 2 x 16Gb FC (SFP+) 埠 <sup>1</sup> 4 x 10GbE iSCSI (SFP+) 埠 <sup>1</sup> 2 x 10GbE iSCSI (RJ45) 埠	
	內建 2 x 10GBASE-T iSCSI (RJ45) 埠 內建 1 x 1GbE 管理埠			
擴充連接 (每個控制器)	內建 2 x 12Gb/s SAS 寬連接埠 (SFF-8644)			
硬碟類型	2.5" SAS、SED <sup>2</sup> 固態硬碟			
擴充能力	使用 XD5326 (SFF 26 槽位) 12Gb SAS 擴充機箱，最多可擴充 4 台			
支援最大硬碟數	130			
尺寸 (H x W x D)	19" 機架式 88 x 438 x 491 mm			
記憶體保護	快取到閃存模組 電池備份模組 + 閃存模組			
LCM	USB LCM (選購)			
電源	80 PLUS 鉑金，兩個冗餘 770W (1+1)			
	交流輸入	100 - 127V 200 - 240V	10A, 50-60Hz 5A, 50-60Hz	直流輸出 2V 63.4A +5VSB 2.0A
風扇模組	2 組熱插拔 / 冗餘風扇模組			
保固	系統：3 年 電池備份模組：1 年			
安規認證	CE、FCC、BSMI、VCCI、KCC			
溫度	操作溫度：0 至 40°C 運輸溫度：-10°C 至 50°C			
相對溼度	操作相對濕度：20% 至 80%，非冷凝 非操作相對濕度：10% 至 90%			

<sup>1</sup> 插槽 2 提供 20Gb 頻寬

<sup>2</sup> SED 硬碟支援將於 2018 年第四季度上市